



Стратегия развития дистанционных образовательных технологий в Университете Нортгемптона

Роб Хоув

Университет Нортгемптона

Презентация на конференции «Лучшие практики e-learning для повышения международной конкурентоспособности образовательных учреждений»

(Vb Forum Moscow), 31 октября 2013 г.





Демографическая статистика

- 14,087 студентов.
- 75 % студентов дневного отделения.
- 83 % обучающихся по программе бакалавриата.
- Входит в Топ-50 крупнейших университетов Великобритании (Рейтинг Guardian League Table 2013).
- 88 % студентов, довольных образованием (национальный опрос студентов).
- 96 % трудоустраиваемых выпускников (статистическое исследование о роде деятельности выпускников британских университетов в течение 6 месяцев по окончании программы).
- За последние пять лет на оборудование помещений для студентов и персонала было потрачено £50 миллионов (2,6 миллиарда рублей).



- Отмечен статусом Ashoka U Changemaker Campus (один из 22 в мире).
- Вошел в список «Лучший университет года-2013» согласно рейтингу Times Higher Education.
- На 2018 год запланировано перемещение кампуса стоимостью £330 миллионов (17 миллиардов рублей).





Почему Blackboard?

- Была представлена в 2002 г. как лучшая «готовая к использованию» система.
- Расширение путем развития технологий системы Blackboard.
- Удобная связь с инструментами третьих лиц.
- Внедрена в системы университета.
- В 2012 г. использование Blackboard продлено еще на 3 года.





Опыт Университета Норггемптона в контексте Vb OPM

Blackboard

Программное управление он-лайн”





Планирование и развитие

Планирование и развитие

CIS (составление расписания)

Маркетинг



Инф-ция о курсах



Мобильная веб-страница



Файлы Jpg



Flickr



Youtube

Веб-команда



Каталог сотрудников



Списки мероприятий



Новости



Библиотечные системы

Интеграция Talis



Blackboard Learn

LearnTech





Учебные программы и курсы



Учебные программы и курсы

Blackboard/Статистика LearnTech (2013):

- 16 189 пользователей на 16,556 курсах;
- 278 080 документов общим объемом до 713 Гб;
- 1,7 миллиона посещений в год (в среднем 8 минут);
- 491 сотрудник прошел обучение на 138 занятиях;
- 613 1:1 собраний с сотрудниками;
- 1770 студентов – 86 занятий;
- 2928 дел разрешилось по эл. почте;
- 41 мероприятие CAleRO за год;
- исследование свободной подачи материалов (например занятия по модели «перевернутое обучение» и MOOC).

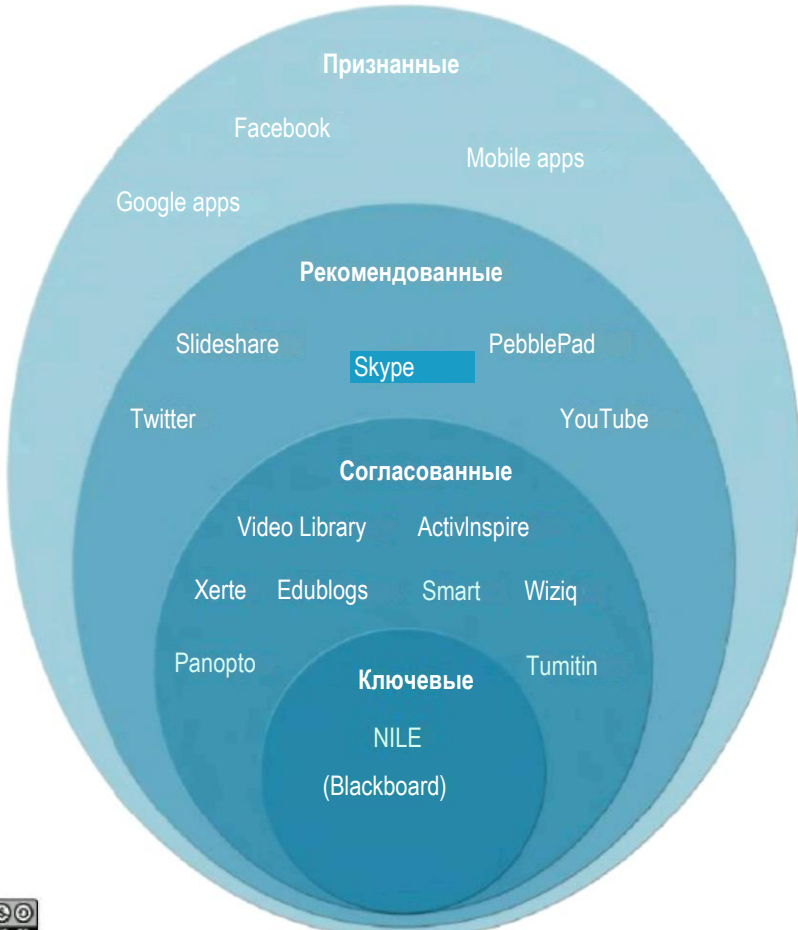




Прорывные технологии



Прорывные технологии



Признанные
Формирование и финансирование персонала; мы наблюдаем и изучаем для рекомендации местных технологий

Рекомендованные
Формирование и финансирование персонала; мы помогаем с обучением и внедрением в ключевые технологии

Согласованные
Мы организуем, внедряем и обеспечиваем учебные материалы; персонал выбирает, что использовать

Ключевые
Мы обеспечиваем системы и обучение и ожидаем, что весь персонал будет пользоваться ими



Adapted from Mark Stubbs' Core Plus model: www.slideshare.net/markstubbs/core-plus-model-for-learning-systems
This work is licensed under a Creative Commons Attribution-NonCommercial-ShareAlike 3.0 Unported License.





Маркетинг и набор студентов



Маркетинг и набор студентов

Welcome Bienvenida Aloha स्वागत Powitanie
Croeso 欢迎 Bienvenu ยินดีต้อนรับ Gaidits
Benvenuto Selamat datang Fáilte καλωσόρισμα

Welcome



Welcome to [insert SUBJECT here]

Welcome to this template site.

This site contains guidelines about the subject specific information that is recommended to give to applicants. We are also interested in contributions from staff - if you have including in your own site, please share it here too?

The banner above this message is an example of the type you will need to create.

Brief welcome message, purpose of the site, what students can expect to find, explain navigation



Introductory video



Programme of Study

An example layout of the key areas within the course

<p><i>Critical Issues in Business</i></p> <p>What are the critical themes and pervasive issues in business today?</p>	<p><i>Managing Organisational Behaviour</i></p> <p>What are the organisational and management processes that I need to understand to be an effective leader?</p>	<p><i>Financial Decision Making</i></p> <p>What strategic knowledge do I need of accounting, quantitative methods and management information?</p>	<p><i>Managing Operations and the Supply Chain</i></p> <p>What are the critical factors in operations, supply chain and project management?</p>
<p><i>Business Research Project</i></p> <p>What new opportunities or strategic changes are</p>	<p><i>Strategic Marketing</i></p> <p>How can businesses gain competitive advantage in</p>	<p><i>Competitive Strategy and Innovation</i></p> <p>What do I need to know to be able to adaptably</p>	<p><i>Leadership in a Changing Context:</i></p> <p>What leadership skills are required in different</p>





Поддержка студентов



Поддержка студентов

NILE Help Guides and Resources

• To ensure that you get the best from NILE please see our guide entitled [Your Computer and NILE](#)
• We recommend using the latest version of the [Firefox web browser](#) - for a full list of supported browsers and operating systems please [click here](#).

Student Help Guides

- About NILE
 - [Welcome to NILE](#)
- Assessment in NILE
 - [Submitting a Turnitin Assignment](#)
 - [Viewing a Turnitin Originality Report](#)
- Tools in NILE
 - [Blogs](#)
 - [Discussion Boards](#)
 - [Groups](#)

Useful Links & Resources: A to M

- A: [Academic Support](#) | [Accessibility Information](#) | [APA Referencing Guide](#) | [Assessment Procedures](#) | [Avatar & Profile](#)
- B: [Blogs](#)
- C: [Calendar](#) | [Careers](#) | [Copyright](#)
- D: [Discussion Boards](#)
- E: [Employability](#) | [Employment](#), etc.
- F: [File Sizes](#)
- G: [Groups](#)
- H: [Harvard Referencing Guide](#)

Useful Links & Resources: N to Z

- N: [NECTAR](#) | [NELSON](#)
- O: Open Content: [Getty Trust Open Content Program](#); [Google Art Project](#); [OpenGLAM](#); | [Originality Reports](#)

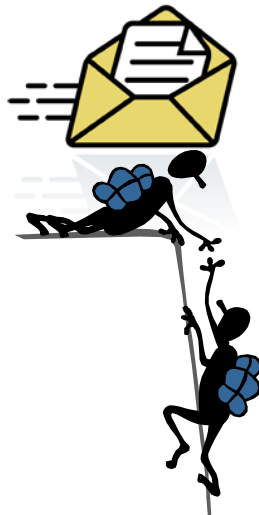
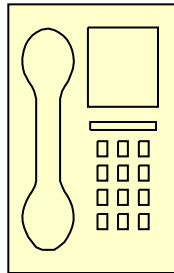
More help and support with NILE

[Learning Technology Northampton YouTube Channel](#)

Contacts

IT Services | itservices@northampton.ac.uk | 01604 893333

Learning Technology Team | learntech@northampton.ac.uk | 01604 892696

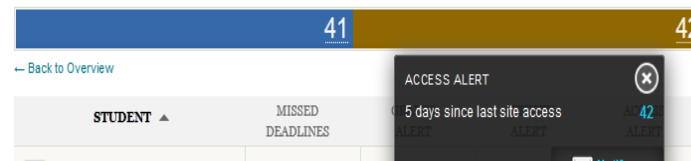


Retention Centre

Customise

The Retention Centre provides an easy way for you to discover which students in your site are at risk. You can communicate with struggling students and help them take immediate action for improvement. You can also keep track of patterns over time. [More Help](#)

Students currently at risk



Students you are monitoring

You are not monitoring anyone yet
Monitor your students to gain insights to their academic progress.





Пять ключевых советов для развития вспомогательной инфраструктуры

1. Определить потребности (и решить, какие из них вы можете удовлетворить).
2. Создать проектную группу с опытом в разных областях.
3. Опробовать на репрезентативной выборке.
4. Поддерживать внедрение и непрерывное развитие.
5. Быть в курсе событий.





Вопросы?

Контактная информация:

Роб Хоув

Rob.Howe@northampton.ac.uk

+44 1604 892483

Linkedin - <http://uk.linkedin.com/pub/rob-howe/5/a14/b26>

Twitter - @rjhowe





Ссылки и т. д.

Полезные ссылки

- Подробная информация по проекту iNorthampton:
<http://www.northampton.ac.uk/mobile>

Графические материалы предоставлены:

- фотографии Роба Фармер, Университет Нортгемптона,
- 3D изображения взяты из
<http://www.canstockphoto.com/3pod>

